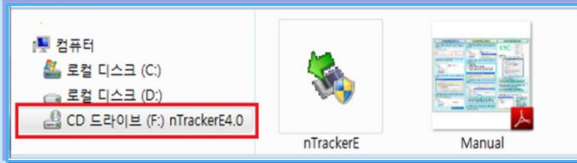


## 보안USB 시작하기

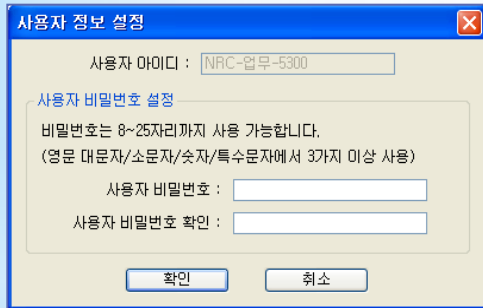
1. 보안 USB를 PC에 연결하면 드라이브가 인식됩니다.  
(사용자 영역이 활성화되어 있어야 사용할 수 있습니다)



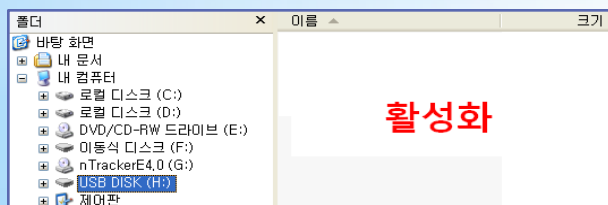
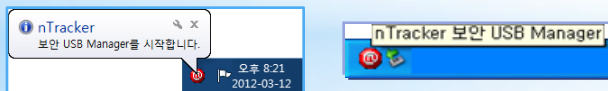
2. nTrackerE4.0 드라이브에서 nTrackerE.exe를 실행합니다. (대부분 자동 실행됩니다.)



3. 사용자 정보 설정 창에서 비밀번호를 입력합니다.

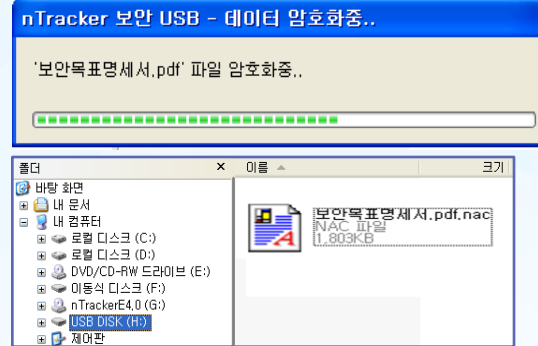


4. 비밀번호를 입력 후 트레이 아이콘이 나타나면, 사용자 영역이 활성화되어 사용할 수 있습니다.

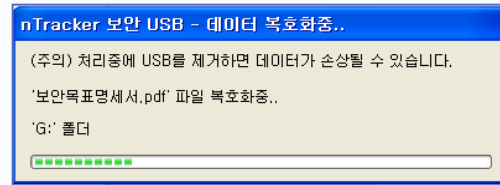


## 파일 암호복호화

1. 파일을 보안 USB에 복사하면 자동 암호화되어 USB에 저장 됩니다.(확장자 NAC)



2. 암호화된 파일은 복호화하여 사용합니다.  
암호화된 파일을 더블 클릭하고, 비밀번호를 입력하면, 파일은 복호화됩니다.(평문 파일로 변경)



3. 복호화(평문)된 파일은 임시폴더[C:\보안 USB 폴더]에 저장됩니다.

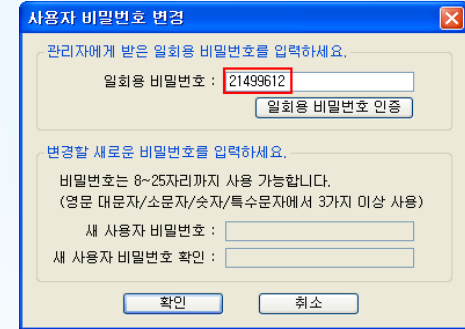


4. 임시폴더에서 파일(평문) 작업을 완료후에는 트레이 아이콘의 [안전 제거] 메뉴를 선택하여 종료합니다.

[C:\보안 USB 폴더] 는 임시 폴더 로써 [파일 복호화] 시 자동 생성 되고 [안전제거] 시 자동 삭제 됩니다.  
(국정원 지침: 보안USB 내에 평문 파일이 존재 안 함)

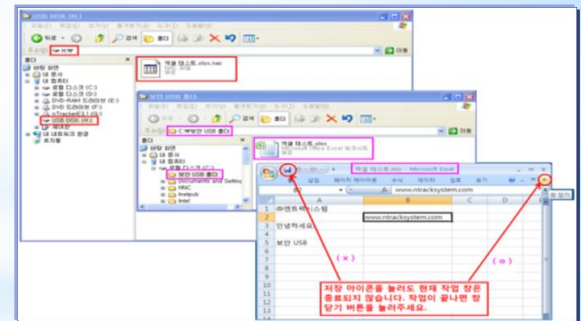
## 주의 사항

1. 비밀번호 초기화  
➢ 비밀번호 분실 혹은 오류 횟수 5회 초과 시 사용 관리자에게 일회용 비밀번호를 발급 받아 인증한 후 비밀번호를 신규로 입력하여 사용합니다.



- \* 서버와 통신이 되어야 실행할 수 있습니다.
- \* 서버가 없으면 판매처에 문의.(교체 요청)

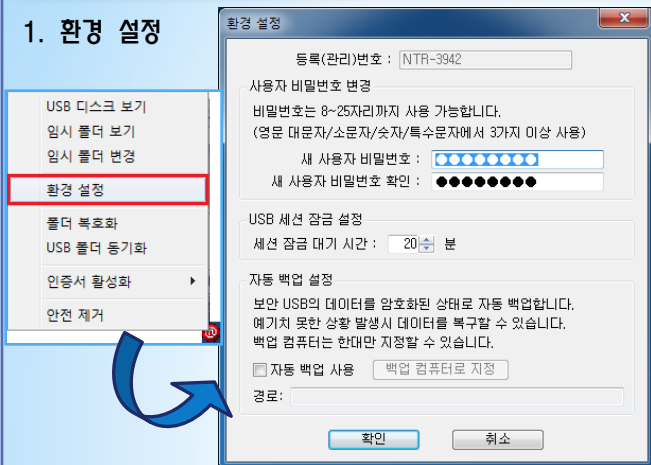
2. 임시폴더[C:\보안 USB 폴더]에서 파일 수정한 후에는 프로그램 (ex.엑셀,한글) 작업 창을 반드시 종료하세요.  
작업 창을 닫지 않고 보안USB 사용을 종료하면 수정된 파일이 저장되지 않습니다.



3. 참고 사항  
➢ 보안USB에 원본(중요한) 데이터를 사용하려면 가능한 백업 기능을 활성화하세요.  
➢ 안전한 데이터 사용을 위해 보안USB의 암호화 기능 사용시 파일에 잘라내기(이동, Move)를 사용하지 마세요.  
➢ 공인인증서는 사용이 끝나면 즉시 비활성화하세요.  
➢ 보안 USB에서 1개 파일은 최대 2GB까지 사용 가능.

## 트레이 아이콘 메뉴 설명

### 1. 환경 설정

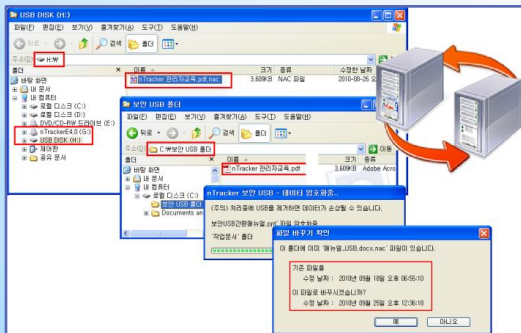


➢ USB 세션 잠금 설정은 일정 시간 동안 보안USB를 사용하지 않을 경우 자동으로 [안전제거]합니다.

➢ 자동 백업 기능은 [안전제거]시 보안USB의 데이터를 암호화 상태로 [C:\WnTrackerUSB\백업] 폴더 안에 저장됩니다. 암호화되어 있어서 정보 유출방지 및 내 컴퓨터에만 백업함. 만일 보안USB의 분실이나 손상에 백업 데이터 사용이 가능.

### 2. USB 폴더 동기화

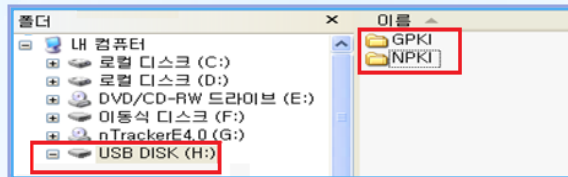
임시폴더[C:\보안 USB 폴더]의 평문 파일과 [보안 USB]의 암호화된 파일을 비교하여 수정된 파일만 보안USB에 저장합니다.



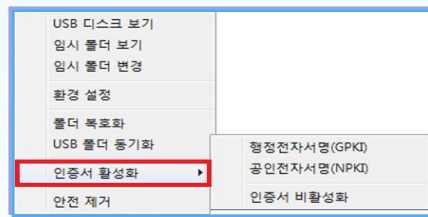
[C:\보안 USB 폴더]에서 수정된 파일만 찾아서 비교 후 [보안USB]에 암호화하여 저장합니다.

### 3. 인증서 사용

➢ 행정전자서명(GPKI) 혹은 공인전자서명(NPKI) 폴더를 보안USB에 복사합니다.(암호화되어 저장)



➢ 트레이 아이콘에서 인증서를 활성화한 후 사용합니다.



인증서는 최상위(Root) 폴더에 복사하세요(예 G:\WNPKI)  
인증서 사용이 끝나면 인증서를 비활성화하세요.(안전한 보관)

### 4. 안전 제거

- 보안USB를 안전하게 제거.(데이터 손상 방지)
- USB 폴더 동기화 및 백업을 실행.
- 작업 종료 후 꼭 **안전제거**를 사용하세요



### 5. 기타

- USB 디스크 보기
- 임시 폴더 보기
- 임시 폴더 변경: 임시 폴더 위치를 변경할 수 있습니다.
- 폴더 복호화: 폴더 안에 있는 모든 파일을 복호화.(한번에 여러 개 파일을 복호화 할 경우에 사용)

## 매체 제어(옵션)

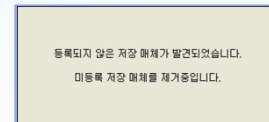
### 1. RSC(Removable Storage Control)?

USB메모리/휴대폰/Wibro/무선랜 등 이동식 저장장치를 관리하는 시스템으로 사용자 컴퓨터에 설치하여 동작.

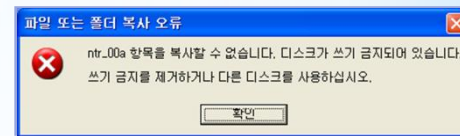


### 2. RSC 동작

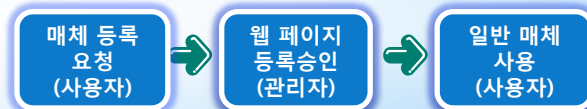
- 휴대용 저장장치를 사용하며 사용 가능 여부를 판단.
- 휴대용 저장장치를 차단으로 동작.



➢ 휴대용 저장장치를 읽기 전용(쓰기 금지)로 동작.



3. 매체등록 요청 후 관리자가 매체등록을 승인한 후 사용.



➢ 등록 요청은 아이디/매체종류/사용모드/보안등급/사용기간/등록요청사유를 입력하여 요청합니다.(옵션)

